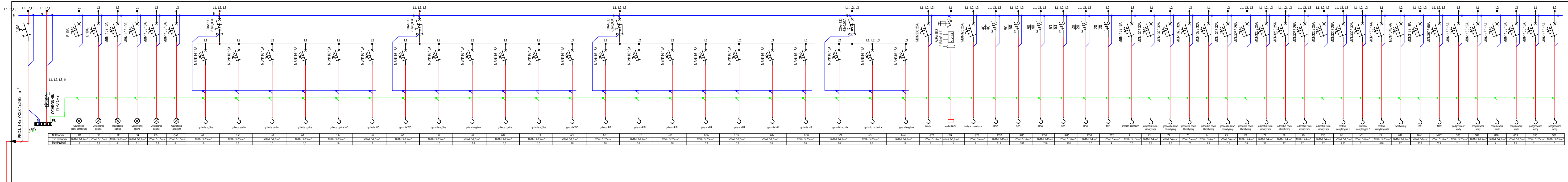
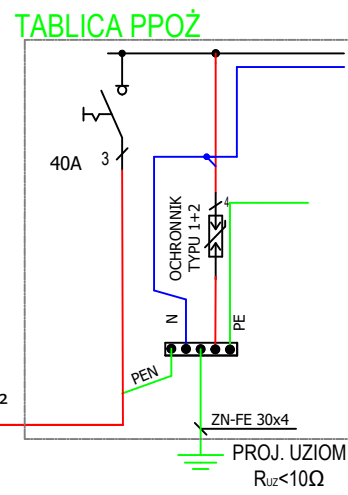
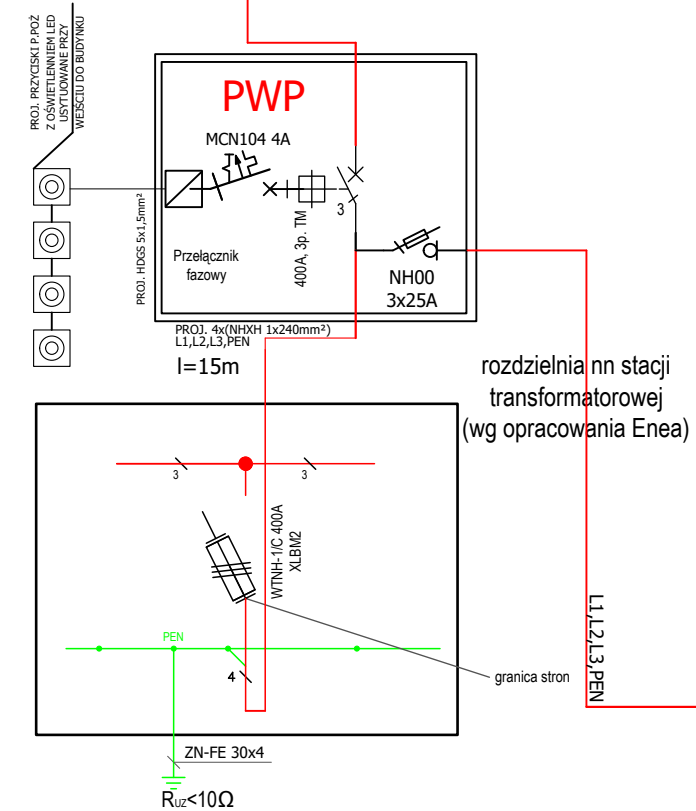



UKŁAD PRACY SIECI TN-S  
SCHEMAT JEDNOKRESKOWY PROJ. OBWODÓW RG1



ZN-FE 30x4  
R<sub>uz</sub><10Ω



- UWAGI:
- OBOWIĄZKOWO OPISAĆ OBWODY ROZDZIELNI NA WEWNĘTRZNEJ STRONIE DRZWIWEK TABLICY.
  - SYSTEM ZASILANIA ROZDZIELNICY TN-C-S.
  - OCHRONA OD PORAŻEN POPRZECZ SZYBKIE SAMOCZYNNIE WELĄCZANIE ZASILANIA



al. Wojska Polskiego 20 / II p.  
70-470 SZCZECIN  
tel. 091-4 88 16 50 fax. 091-4 88 48 84  
studioa4@macsimum.com.pl

architekt prowadzący JACEK LENART		08.2025
obiekt	Adaptacja obiektu biurowego na budynek dydaktyczny Uniwersytetu WSB Merito przy ul. Czackiego 3a w Szczecinie, dz.nr ewid. 29/1111dr obr. 1040	data
adres		
projekt	Projekt techniczno-wykonawczy	
treść rysunku	Schemat jednokreskowy obwodów RG1	
symbol	503/A4/2024/PT-W	branża
imię i nazwisko		
projektował	mgr inż. Jerzy Szwedczyk upr. bud. ZAP/0107/PWOE/14	
sprawił	mgr inż. Radosław Sadowski upr. bud. ZAP/0142/PWOE/13	
opracował	inż. Sebastian Matysik	
		E15
		nr rysunku